



COMUNE DI GRANITI
PROVINCIA DI MESSINA



PIANO COMUNALE DI PROTEZIONE CIVILE

Tav. 09

Carta della vulnerabilita' sismica

scala
1:10.000

Il Redattore
(Geom. Giuseppe sapienza)

Giuseppe Sapienza

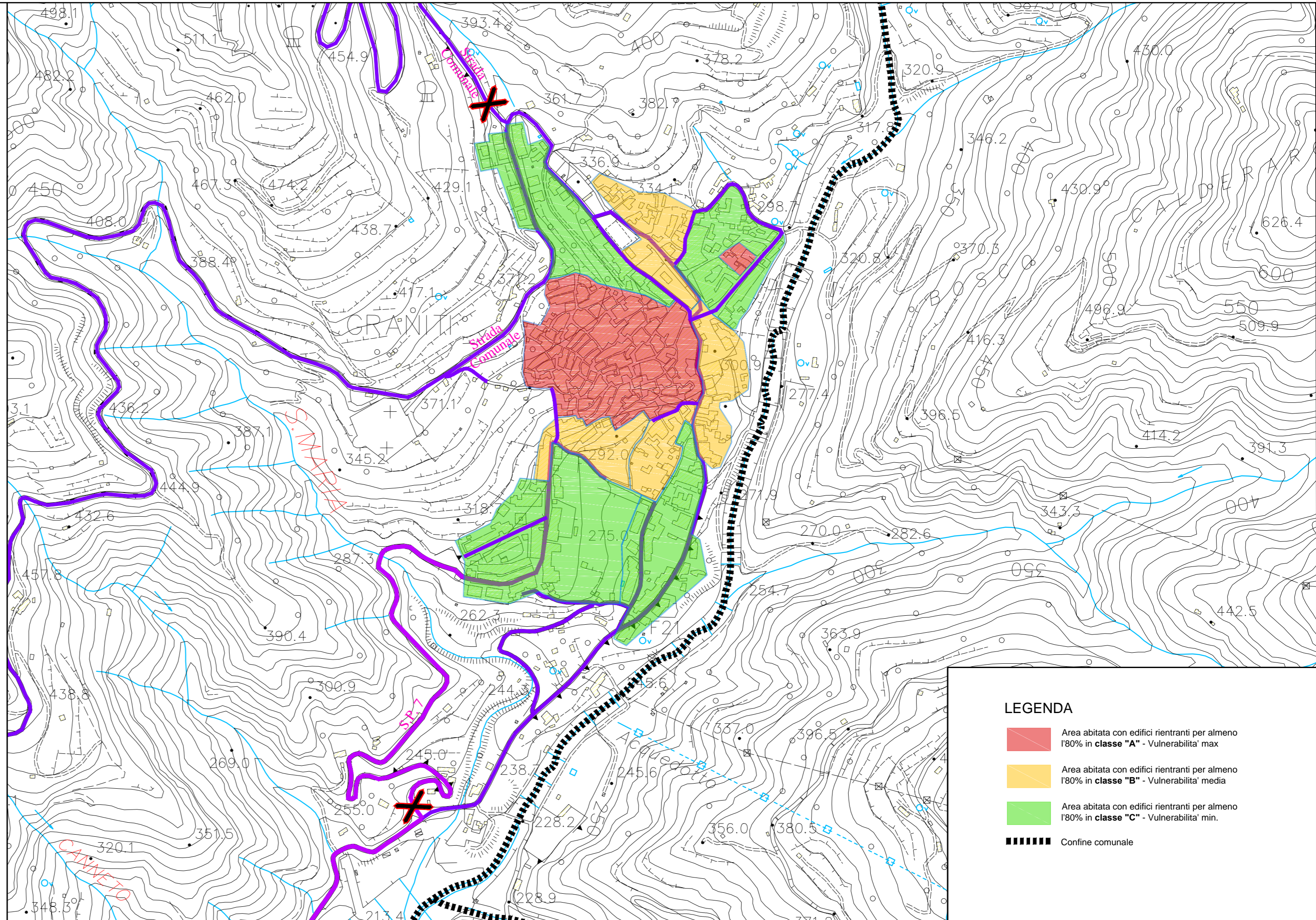


IL RESPONSABILE DELL'AREA TECNICA

(Geom. Carmelo Bianco)



IL SINDACO
(Avv. Carmelo Lo Monte)



LEGENDA

- Area abitata con edifici rientranti per almeno l'80% in classe "A" - Vulnerabilita' max
- Area abitata con edifici rientranti per almeno l'80% in classe "B" - Vulnerabilita' media
- Area abitata con edifici rientranti per almeno l'80% in classe "C" - Vulnerabilita' min.
- Confine comunale